

(2) 料金について

★利用に必要な経費



★施設利用料

- 居住地・年齢・使用場所によって施設利用料が異なります。
- 豊中市および能勢町内に在住・在学・在勤の方は豊中市内料金、それ以外の方は豊中市外料金がかかります。

【施設利用料①】1人あたりの料金です。

	日帰り		テント泊・山小屋泊		宿泊泊・和室泊	
	豊中市内	豊中市外	豊中市内	豊中市外	豊中市内	豊中市外
小人	150円	300円	300円	600円	450円	900円
大人	450円	900円	600円	1,200円	750円	1,500円

※上記の表における小人とは中学生以下、大人とはそれ以外の方を指します。

※豊中市に住所を有する小人は、施設利用料が減免（10割）の対象になります。

※プログラムに直接参加しない方（利用者を送迎するだけの方など）には料金は発生しません。

※障がい者手帳や療育手帳をお持ちの方は、本人と付き添いの方1名が減免（5割）の対象になります。

予約時にお伝えください。

※宿泊泊・和室泊される方は、別途1人あたり250円のシーツ・枕カバー料金が発生します。

【施設利用料②】

以下の部屋を利用する場合の各部屋1日あたりの料金です。

	研修室	和室（大）	和室（小）	山小屋
豊中市内	3,000円	3,750円	2,250円	3,750円
豊中市外	6,000円	7,500円	4,500円	7,500円

1泊の場合は2日分の料金が必要です

※使用人数・時間に関係なく、使用した場合は部屋ごとに料金が発生します。

※その場所を利用する団体の人数で半数以上が豊中市外の方であれば、市外料金になります。

※研修室では宿泊できません。

●シーツ・枕カバー等クリーニング代

○宿泊泊・和室泊される方は、シーツ・枕カバーを必ず使用してください。

シーツ・枕カバー各1枚セット：250円/セット

※テント泊・山小屋泊で寝袋を借りる場合：シーツのみの料金200円が発生します。

○寝具等を汚された場合には、クリーニング代をいただきます。

マットレス：2,500円/枚

ふとん：2,000円/枚

寝袋：1,000円/枚

○おねしょマット（無料）がありますので、貸し出しが必要な場合はお申し付けください。

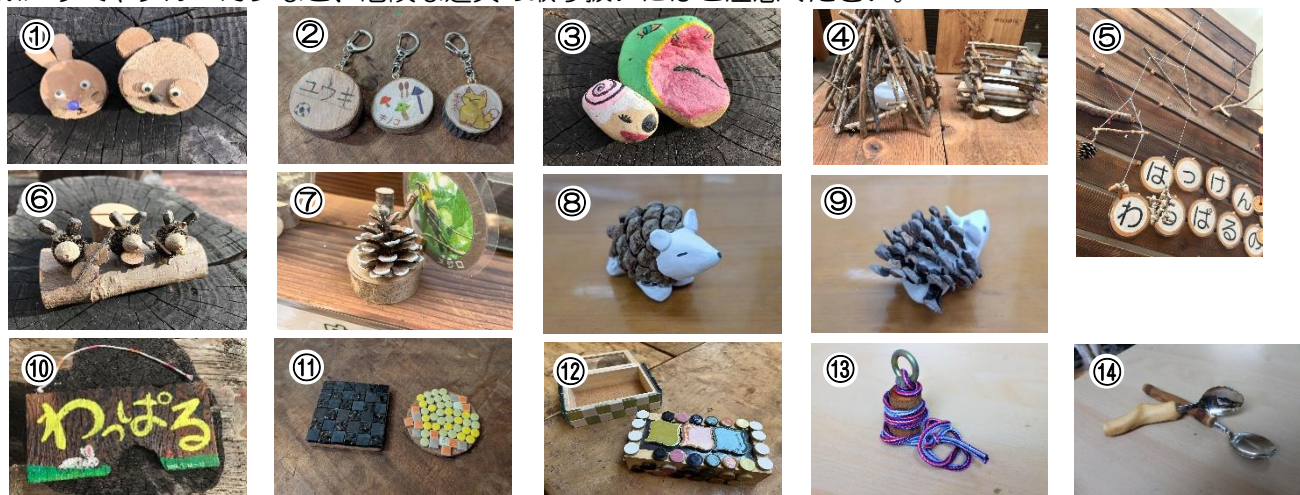
（大阪府旅館衛生等管理要項により3泊以上される場合、3日目にシーツを新しいものに必ず交換してください。）

●クラフト料金（団体内で希望種類は統一してください）

No.	種類	説明	所要時間	料金/個
1	アニマルアクセサリーキット	輪切りにした木を動物の顔にみだてて、木片や植物の種などをくっつけて好きな動物の顔を作ってみよう。	30分～	200円
2	オリジナルキーホルダーキット	輪切りにした木に、ペンを使って自由にお絵かきします。好きな動物・キャラクター・食べ物なんでも描いてOK!	30分～	300円
3	ストーンペイントキット	わっばるの顔を流れる大路沢川の川原で拾った石にペンで色塗りをします。石の形や色などをうまく活かしてみよう。	30分～	100円
4	ゆらゆらネイチャーライトキット	ゆらゆら揺れるLEDのろうそくの周りを、行灯やキャンプファイヤーのように木や葉っぱを使って装飾します。	30分～	100円
5	ゆらゆらモビールキット	どんぐりや松ぼっくりをおもりにして、木の枝と糸を使ってモビールを作ります。左右の重さを調整するのがポイント。	1時間～	300円
6	木の写真立てキット	切り込みの入った木に写真を差し込み、写真立てをつくります。ちょっと太めの枝にどんぐりや、まつぼっくりをつけて、飾りつけをしよう。	1時間～	300円
7	プレートの写真立てキット	輪切りにした木にウッドピンチをつけて写真をはさみ、写真立てにします。輪切りにした木にはどんぐりや松ぼっくりをくっつけて、飾りつけをしよう。	1時間～	300円
8	松ぼっくりハリネズミキット	松ぼっくりに紙粘土をつけて動物を作ります。好きな動物のすがたをイメージして作ってみよう。	45分～	300円
9	とげとげハリネズミキット	松ぼっくりをラジオペンチでバラバラにし、紙粘土で作ったカラダに差し込んでいきます。好きな動物を松ぼっくりでとげとげにしよう。	45分～	300円
10	焼き板キット	木の板をたき火の炎で表面を焦がし、磨きます。きれいな木目が浮かび上がったら、ペンで色塗りをします。 ※炊事場で火を使う場合のみ可能です。	1時間～	300円
11	タイルアートコースター	コルクのコースターに好きなタイルを張り付けていきます。自分だけのコースターを作ってみよう。	30分～	300円
12	タイルアート小物入れ	小物入れの外や中に好きなタイルを張り付けていきます。自分好みの小物入れを作ってみよう。 ※仕入れの都合上、団体内で種類が異なる場合があります。	1時間～	500円
13	バードコールキット	木に金具を差し込み、鳥の鳴き声のような音を鳴らします。うまく鳴らすにはコツが必要。木の外側をペンで塗ることもできます。	1時間～	500円
14	マイスプーンキット	スプーンの持ち手部分を木で作ります。紙やすりで持ちやすくしたら、ペンで色塗り、オイルでコーティングします。	1時間～	500円
15	フリーキット（大）	どんぐりや松ぼっくり、枝や輪切りにした木、ペンなどの材料をお出しします。	—	500円
16	フリーキット（中）	上記以外で自分が作りたい物を自由に作れます。		300円
17	フリーキット（小）	大・中・小は内容物が異なります。小は種類が少なく、大は種類が多いです。		100円

※必ず大人のかたの付き添いをお願いします。

※ハサミやグルーガンなど、危険な道具の取り扱いにはご注意ください。



●エアコン・ストーブ使用料

○各宿泊室・和室・研修室に、コインタイマー式のエアコンがあります。山小屋にはありません。使用される場合は100円玉が必要です。

宿泊室・和室（小）：100円/時間 研修室・和室（大）：200円/時間

○11月・12月・3月に山小屋を利用する場合は、ストーブの使用が可能です。

夜間、灯油の追加を希望される場合は21時までにご連絡ください。

ストーブ使用料：2,000円/日

※季節問わず毛布・ウレタンマットの貸し出しも無料でおこなっております。

●貸出備品料金

	貸出備品	料金		貸出備品	料金	
テント (1泊)	家型テント(グランドシート付)	500円/張	機器 (1日)	プロジェクター	1,000円/台	
	2人用ドームテント(グランドシート・インナーマット付)	2,000円/張		ワイヤレスアンプ	1,500円/台	
	4人用ドームテント(グランドシート・インナーマット付)	2,500円/張		ノートパソコン	1,000円/台	
キャンプ道具 (1日)	簡易タープ	1,000円/張		トランジスタメガホン	500円/台	
	ダッチオープンセット (炭3kg・着火剤付)	1,300円/個 単体600円/個		CDラジカセ	300円/台	
	BBQコンロセット ※目安8人程 (炭3kg・着火剤付)	1,300円/台 単体500円/台		ホワイトボード(マーカー付)	200円/台	
	七輪セット ※目安4人程 (炭3kg・着火剤付)	1,000円/台 単体400円/台		電気ポット	100円/台	
	ピザ窯 (専用薪・薪割機・着火剤付)	3,000円/台		充電式ランタン	200円/台	
	たき火台(薪1かご・着火剤付)	1,300円/台		川遊び	ライフジャケット ※川遊びの際は着用必須 ※紛失または故意に破損した場合の弁償費	300円/着
	ホットサンドメーカー	300円/個			3,000円/着	
	メスティン (固形燃料1個・五徳付)	200円/個				
	カセットコンロセット (カセットボンベ1本付き)	700円/台				
	キャンプチェア	100円/脚				
	自立式ハンモック	1,000円/台				



<4人用ドームテント>



<BBQコンロ>



<七輪>



<たき火台>



<ピザ窯>



<ライフジャケット>

●プログラムの指導料金

No.	プログラム	説明	所要時間	利用可能人数	料金
1	キャンプファイヤーまき組み	キャンプファイヤーセットの事前の薪組みを行います。	—	10人～	1,000円
2	わっばるネイチャーツアー	わっばるの場内をゲームをしながら回ります。	1時間	10人～20人程	5,000円
3	火起こし指導	まいぎりやファイヤースターターを使った火起こしをスタッフが指導します。	1時間	10人～20人程	3,000円
4	天体観測	専門知識を持った講師をお招きし、天体観測をします。30人毎に講師は1人追加されます。	1時間	1人～30人程	講師1人につき 5,000円 食事代 900円
5	野外炊事指導	スタッフが火おこしやセットメニューの作り方、片付けの指導を行います。	3時間前後	20～40名程度	要相談



<③火おこし指導>

<④天体観測>

<⑤野外炊事指導>

- ・館内や場内をクイズ形式で回る無料のウォークラリーがあります。
- ・直前のご連絡の場合は対応ができない場合がございます。

●販売品料金

4.5Lゴミ袋(1枚)	300円	←施設でゴミを捨てる場合は必ずお買い求めください。(詳細は15ページ)			
1.5Lゴミ袋(1枚)	100円				
チャッカマン(1本)	150円	歯ブラシ(1本)	150円	白黒コピー(5枚単位)	50円
ろうそく(10本)	300円	アルミホイル(1本)	150円	カラーコピー(1枚単位)	50円
ガスボンベ(1本)	200円	ラップ(1本)	150円	乾電池4本(単1～4)	300円

●燃料料金

薪	炭	着火剤	スウェーデントーチ	キャンプファイヤーセット
1カゴ 800円	1箱(3kg) 800円	1個 50円	1個 1,500円	1セット 2000円 薪・トーチ1本・灯油500ml



【マキ1カゴ】

【着火剤1個】

【スウェーデントーチ】

【キャンプファイヤーのマキ】

●キャンプ場の荷物搬送料金

○**場内への自家用車の乗り入れはご遠慮いただいています。**ご自身で運んでいただくか、施設のトラックをスタッフが運転し、近くまで搬送します。

トラックによる荷物搬送：500円/日 (9:00～17:00まで)

○無料でリアカーの貸し出しもおこなっております。